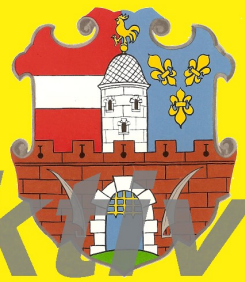


# Hainfeld



Mail: [oevp@hainfeld.at](mailto:oevp@hainfeld.at)

Nr. 2/2018  
43. Jahrgang

Web: <http://hainfeld.vpnoe.at>

zugestellt durch  Post.at

## 18. Hainfelder FAMILIENWANDERTAG



volkspartei  
[oevp.hainfeld.at](http://oevp.hainfeld.at)





# Familienwandertag 2018: die Strecke

Gestartet wird wie immer am Hainfelder Hauptplatz und ist von 9:30 bis 11:00 Uhr jederzeit möglich.

Die Teilnahme ist wie immer kostenlos.

Die Strecke führt am Landespflegeheim vorbei, Richtung Gegend Egg entlang der Bauernhöfe Hinterleitner (Familie Zöchling) und Habauer

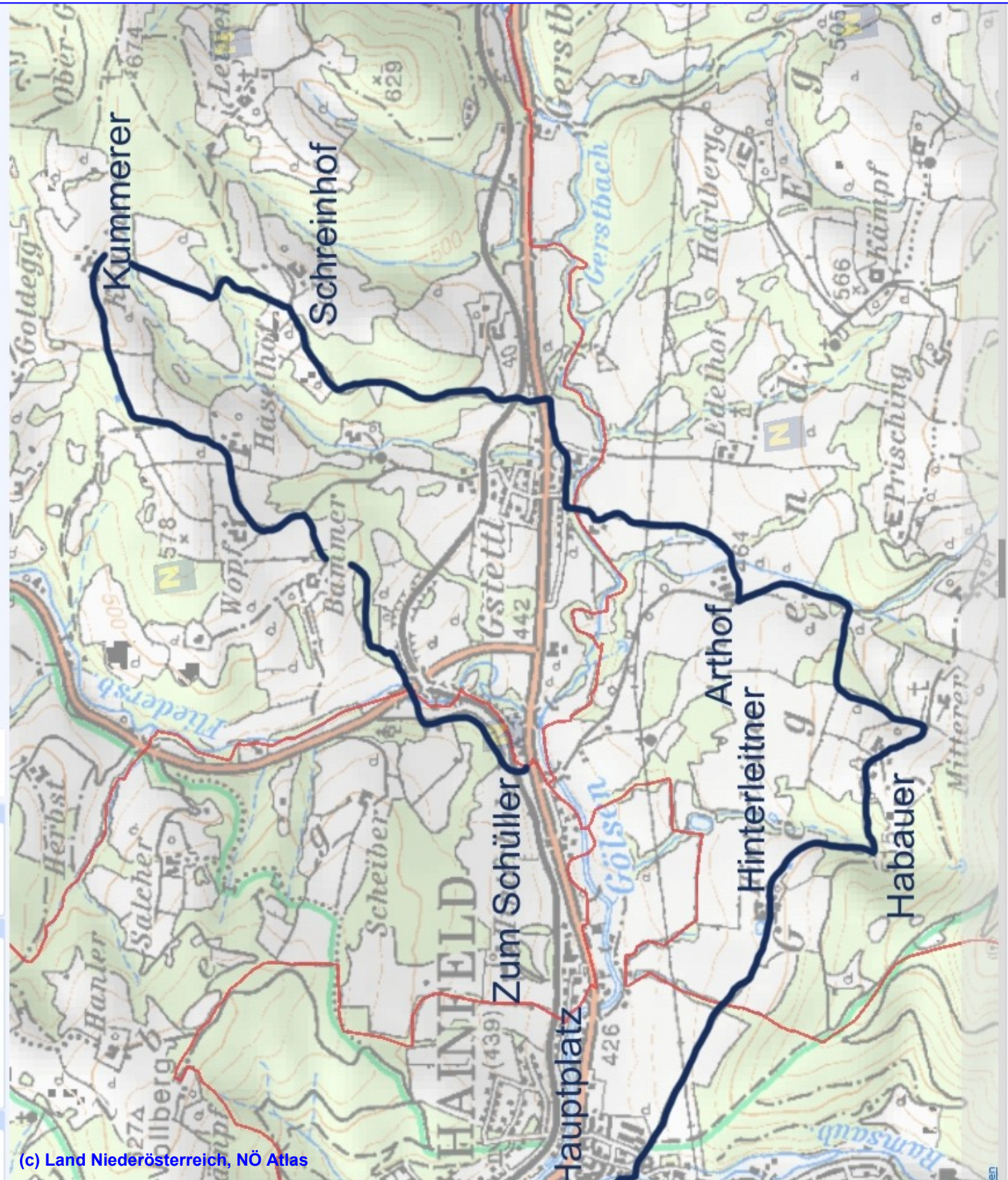
(Familie Scheibenreiter).

Anschließend führt der Weg nach links, vorbei am Arthof der Familie Birgsteiner ins Gstetl hinunter.

Die weitere Route führt wieder bergauf über den Schrein Hof der Familie Zeller zur Familie Feichtinger, vulgo Kummerer, wo die Mittagsrast mit Gegrilltem und Getränken stattfindet.

Auch für Freunde von Eierspeise und Süßem wird etwas dabei sein.

Nach dieser Mittagsrast geht es der Straße entlang zum Landgasthof „Zum Schüller“, wo es ab 17:00 Uhr die Verlosung **unter den Anwesenden** geben wird.



# Rätselfragen

Die Zeitung nehmen Sie bitte gleich als Unterlage für den Wandertag mit, wir haben aber noch genug Bögen für den Rest der Familie am Start aufliegen!

Hauptplatz	Nach dem Start am Hauptplatz gehen wir rechts vorbei an der	— — — — — kapelle
Ramsauer Straße	In der Ramsauer Straße 10 betrieb die Familie Huber bis 1978 eine	— — — — — wasserfabrik
Ramsauer Straße	Vor der Polizeiinspektion biegen wir links ab. Bis 2005 war die von allen bekannt als	Gendarmerie — — — — —
Bräuhausgasse	Umbau - Ausbau - Erweiterung des Angebots. Wir gehen rechts vorbei, die Rede ist vom	L — — — — — pflegeheim
Hinterleitnerweg	Wir folgen dem Weg zu den Landwirtschaften Hinterleitner und Habauer in Richtung	Norden Osten Süden Westen
Habauer	Nach dem Habauer biegen wir links ab zur Familie Birgsteiner, vulgo	A — — — — —
Gstettl	Hier überqueren wir todesmutig die reißenden Fluten des	G — — — — — bachs
Familie Zeller	Weiter geht es zur Familie Zeller, die betreiben den	— — — — — hof
Kummerer	Der Höhepunkt erwartet uns, nicht nur geografisch, bei Franz Feichtinger, vulgo Kummerer, oder noch besser bekannt als	— — — — — baron
Familie Hollaus	Endlich geht es bergab, vorbei beim	Goldegg Haselhofer Scheiber Salcher
Schüller	Endlich im Landgasthof „Zum Schüller“. Gleich dahinter war bis ins frühe 20. Jahrhundert die Abzweigung der Wienerwaldverbindung geplant. Die sollte die Leobersdorferbahn mit welcher Bahn verbinden?	Kaiser Ferdinands- Nordbahn Dr. Kurt- Ostbahn k.k. Südliche Staatsbahn k.k. Elisabeth- Westbahn

## Lösung:

kleiner Hinweis – am 1. Juli übernahm Österreich zum dritten Mal den EU-

[www.eu2018.at/](http://www.eu2018.at/)

Name: \_\_\_\_\_



# Der Familienwandertag in Kürze (FAQs)

## Wer kann mitmachen ?

Jeder. Die Strecke ist so gewählt, dass sie jung und alt bewältigen können.  
Viele Rätsel warten wieder auf Euch!

## Wann und wo wird gestartet ?

Der Start befindet sich am **Hauptplatz** und ist zwischen **09:30 und 11:00 Uhr** jederzeit möglich. **Kein Nenngeld.**

## Wie verläuft die Route ?

Hauptplatz - Landespflegeheim - Richtung Gegend Egg entlang der Bauernhöfe Hinterleitner (Familie Zöchling) und Habauer (Familie



Scheibenreiter) - Arthof der Familie Birgsteiner - Gstettl - Schrein Hof der Familie Zeller - Familie Feichtinger, vulgo Kummerer. - Landgasthof „Zum Schüller“

## Was passiert bei Schlechtwetter ?

Wir marschieren, außer es regnet in Strömen. Eine Absage geben wir kurzfristig auf den Plakaten und auf [hainfeld.vpnoe.at](http://hainfeld.vpnoe.at) bekannt.

## Kann ich Kinder mitnehmen ?

Auf jeden Fall. Fad wird ihnen si-

cher nicht. Auf sie haben wir bei der Auswahl der Rätsel und der Route besonders Rücksicht genommen.

## Wer gewinnt?

Sicher nicht der Schnellste. Wer alle Fragen richtig beantwortet und bis **17:00 Uhr im Landgasthof „Zum Schüller“** abgegeben hat und anwesend ist, nimmt an der Verlosung teil.

## Was soll ich mitnehmen ?

Wanderkleidung und die übliche Ausrüstung sollten reichen.



# Ihre Meinung ist gefragt!

## Postadresse:

Kasberg 11  
3170 Hainfeld

## e- Mail

[oevp@hainfeld.at](mailto:oevp@hainfeld.at)

Unser **Briefkasten** befindet sich in der Arkade der Raiffeisenbank:



## Neue Homepage: [hainfeld.vpnoe.at](http://hainfeld.vpnoe.at)



STARTSEITE TEAM FOTOGALERIE ARCHIV WAHLEN LINKS KONTAKT AKTIV

volkspartei  
hainfeld

mein sommer.  
unser niederösterreich.

aktiv  
werden

Was kann ich tun?

der VP NÖ  
beitreten

Jetzt Mitglied werden

in Kontakt  
treten

Unser Team



Mit dem Seniorenbund unterwegs

mehr lesen



Jahreshauptversammlung des Seniorenbundes

mehr lesen



ÖVP-Hainfeld lud zum Fassl fürs Fassl ein

mehr lesen



In den letzten 4 Jahren: Kriminalität im Bezirk um -2,1 Prozent gesunken

mehr lesen

## IMPRESSUM:

Medieninhaber und Hersteller:  
Volkspartei Niederösterreich  
3100 St. Pölten, Ferstlergasse 4

Redaktion: Volkspartei Hainfeld  
C. Köberl, A. Buder K. Eckel  
Kasberg 11, 3170 Hainfeld

Verlagsort: Hainfeld  
Herstellungsort Lilienfeld  
DVR 0482871